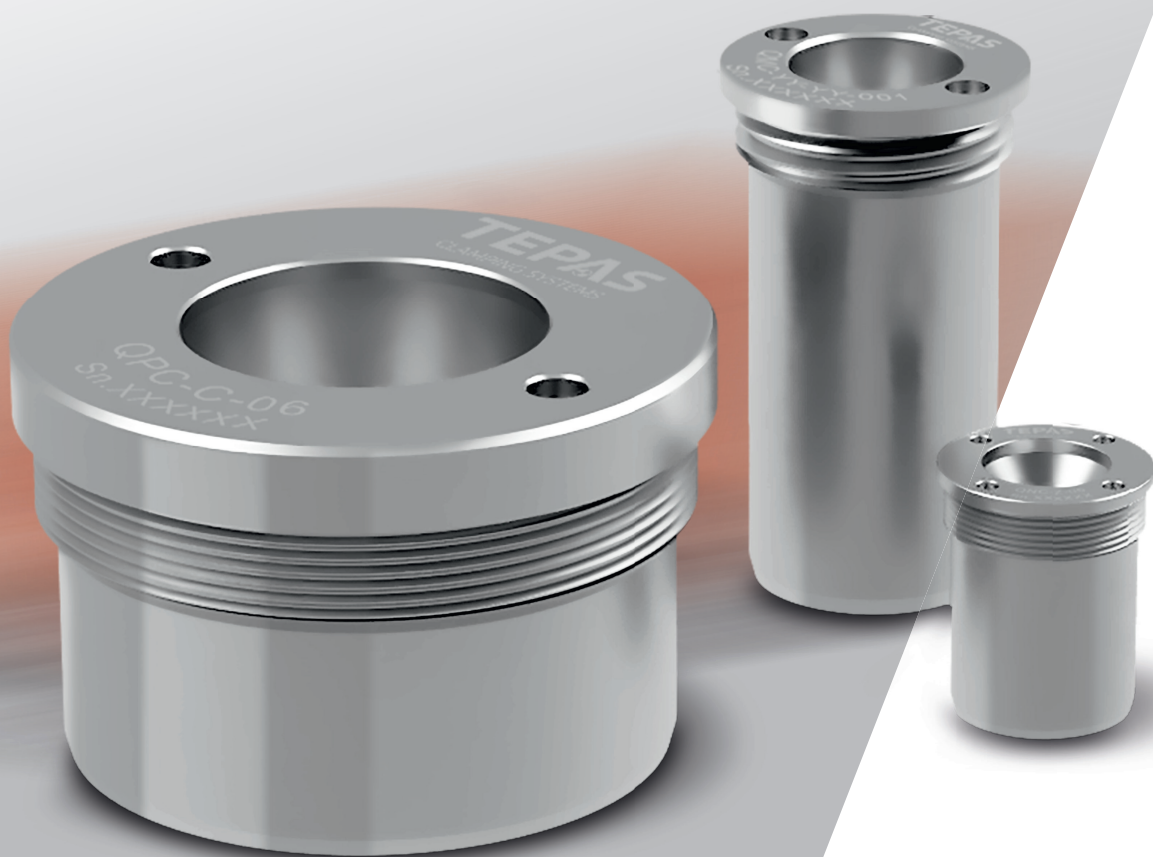


QuickChange



**Snel wisselen van
elk element**



2020V1

TEPAS
CLAMPING SYSTEMS

DE KLEINSTE SNELWISSEL MODULE TER WERELD MET NULPUNT FUNCTIE!

Met slechts $\varnothing 15\text{mm}$ en 18mm hoog,
is de Tepas Nano module de
allerkleinste ter wereld.



NANO QUICKCHANGE

Toepassing

Kleinste snelwissel spansysteem voor het optimaliseren van wisselingen in zeer veel toepassingen. Deze modules kunnen eenvoudig ingebouwd worden in bestaande systemen en machines zoals (spuitgiet)matrijzen, montagelijnen, spansystemen waaronder ook tbv. 5-assige bewerkingscentra, etc. Geschikt voor vele industrieën zoals de verspanende en spanloze bewerkingsindustrie, farmaceutische-, chemische- en levensmiddelen industrie.

Hoe het werkt

De kleine modules genereren een bewonderenswaardig hoge span- en houdkracht. De modules worden door veerdruk gesloten en pneumatisch geopend. Hierdoor zijn de modules drukloos gespannen.

De voordelen

- Slechts met 5.5 bar luchtdruk geopend, dus geen drukverhogers nodig.
- Slechts $\varnothing 15\text{mm}$ daardoor in kleine ruimtes in te bouwen.
- Slechts 18mm hoog daardoor in kleine ruimtes in te bouwen.

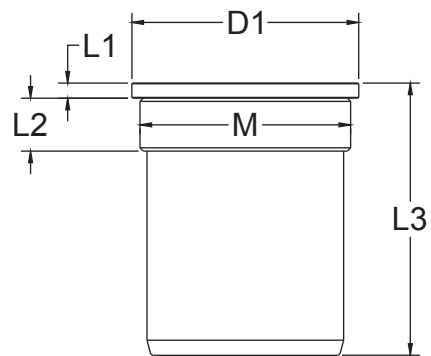
Technische details

Spankracht	> 75N
Houdkracht	> 750N
Repeteer nauwkeurigheid *	< 0.005mm
Luchtdruk bediening min/max	5.5/8.0bar
Volume openen	0.18cm ³
Compensatie XY **	Max. 0.1mm

*: met gebruik van centrerende spantappen QND-Z__

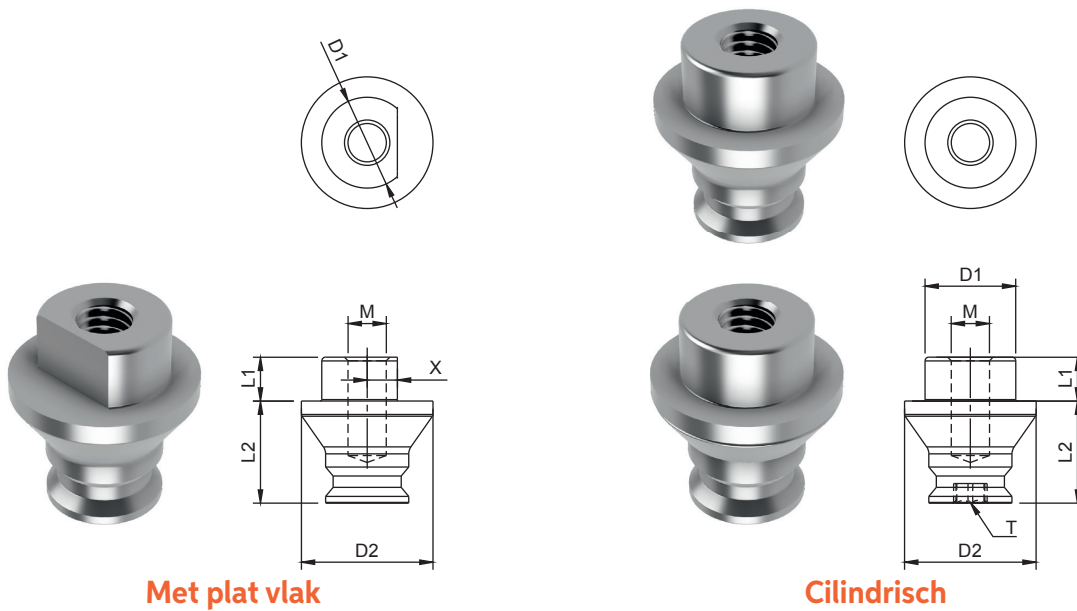
** : met gebruik van klemmende (zwevende) spantappen QND-F__

NANO QUICKCHANGE



QNC Nano spanmodules

Artikelnr.	Model	D1	M	L1	L2	L3	Verp.
0101.1206	QNC-Z-06	Ø15	14x0.5	1	3.5d	18	1

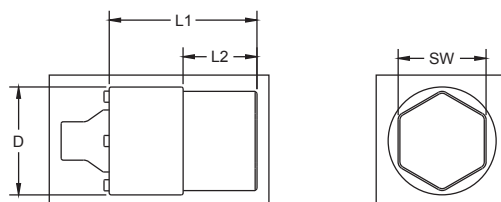


Met plat vlak

Cilindrisch

QND spantappen

Artikelnr.	Model	Schacht	D1	D2	L1	L2	M	T	Verp.
Klemmende functie:									
0105.0003	QND-F-IM3-F	Met plat vlak	6	8.7	2.9	6.75	M3	-	1
0105.0103	QND-F-IM3	Cilindrisch	6	8.7	2.9	6.75	M3	IP10	1
Nulpunt functie:									
0105.1003	QND-Z-IM3	Cilindrisch	6	8.7	2.9	6.75d	M3	IP10	1



QNA montagesleutel

Artikelnr.	Model	D	L1	L2	SW	Verp.
0180.0001	QNA-MK	ø14.9	20	10	12	1

UNIVERSELE SNELWISSELMODULE MET NULPUNT FUNCTIE!

Ø22mm en vanaf 35mm hoge, universeel te gebruiken pneumatisch bediende spanmodules.



MINI QUICKCHANGE

Toepassing

Kleine snelwisselspanstelsysteem voor het optimaliseren van wisselingen in zeer veel toepassingen. Deze modules kunnen eenvoudig ingebouwd worden in bestaande systemen en machines zoals (spuitgiet)matrijzen, montagelijnen, spansystemen waaronder ook tbv. 5-assige bewerkingscentra, etc. Geschikt voor vele industrieën zoals de verspanende en spanloze bewerkingsindustrie, farmaceutische-, chemische- en levensmiddelen industrie.

Hoe het werkt

De modules worden door veerdruk gesloten en pneumatisch geopend. Hierdoor zijn de modules drukloos gespannen.

De voordelen

- Slechts met 5.5bar luchtdruk geopend, dus geen drukverhogers nodig.
- Eenvoudige inbouwwijze.
- Slechts Ø22mm daardoor in kleine ruimtes in te bouwen.
- Slechts 35/38mm hoog daardoor in kleine ruimtes in te bouwen.

Technische details

Spankracht	> 235N
Houdkracht	> 4000N
Repeteer nauwkeurigheid *	< 0.005mm
Luchtdruk bediening min/max	5.5/8.0bar
Volume openen	1cm ³
Compensatie XY **	Max. 0.1mm

*: met gebruik van centrerende spantappen QMD-Z__

** : met gebruik van klemmende (zwevende) spantappen QMD-F__

MINI QUICKCHANGE

QMC-C Mini spanmodules

Deze modules hebben alleen een klemmende functie. Alleen klemmende (zwevende) spantappen (QMD-F-□) kunnen met deze module gebruikt worden. Deze combinatie wordt gekozen als er geen exacte repeteer nauwkeurigheid vereist is of het te verwisselen deel heeft uit zichzelf al een exacte positionering.



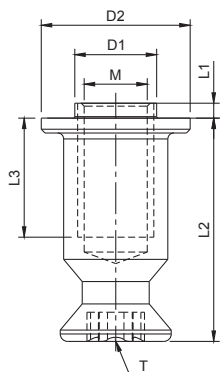
Artikelnr.	Model	D1	L1	L2	M	P	Verp.
0301.1106	QMC-SC-06	Ø22	34.5	2.1	M20x1.5	Ø6	1
0301.2106	QMC-MC-06	Ø22	38.5	2.1	M20x1.5	M5	1
0301.3106	QMC-LC-06	Ø22	49	2.1	M20x1.5	M5	1

QMC-Z Mini spanmodules

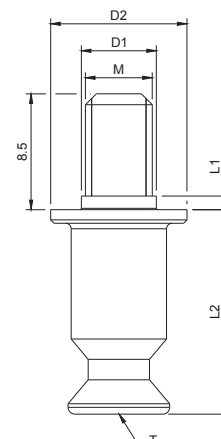
Met deze modules kunnen zowel de QMD-Fc alsook de QMD-Zc en QMD-Ac spantappen gebruikt worden. In combinatie met de QMD-Zc (zero-point) en de QMD-Ac (uitrichtende) spantappen kan een repeteer nauwkeurigheid van 0.005mm bereikt kan worden.



Artikelnr.	Model	D1	L1	L2	M	P	Verp.
0301.1206	QMC-SZ-06	Ø22	34.5	2.1	M20x1.5	Ø6	1
0301.2206	QMC-MZ-06	Ø22	38.5	2.1	M20x1.5	M5	1
0301.3206	QMC-LZ-06	Ø22	49	2.1	M20x1.5	M5	1



Inwendige schroefdraad

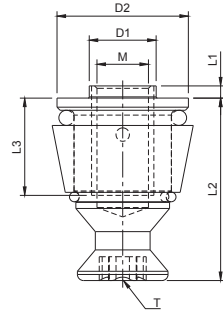


Uitwendige schroefdraad

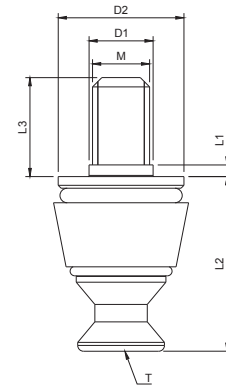
QMD-Fc spantappen

Deze spantappen hebben een klemmende (zwevende) functie en kunnen ~0.1mm in XY richting in de spanmodule compenseren. De spantappen hebben een pasrand voor exacte positionering.

Artikelnr.	Model	D1	D2	L1	L2	M	L3	T	Verp.
Met inwendige schroefdraad:									
0305.2103	QMD-Fc-IM3	3.5	10	1.0	15	M3	6	T20	1
0305.2104	QMD-Fc-IM4	4.5	10	1.0	15	M4	8	T20	1
0305.2105	QMD-Fc-IM5	5.5	10	1.0	15	M35	8	T20	1
0305.2106	QMD-Fc-IM6	6.5	10	1.0	15	M6	8	T20	1
Met uitwendige schroefdraad:									
0305.2303	QMD-Fc-EM3	3.5	10	1.0	15	M3	6.5	T20	1
0305.2304	QMD-Fc-EM4	4.5	10	1.0	15	M4	7.5	T20	1
0305.2305	QMD-Fc-EM5	5.5	10	1.0	15	M5	8.5	T20	1
0305.2306	QMD-Fc-EM6	6.5	10	1.0	15	M6	11.5	T20	1



Inwendige schroefdraad

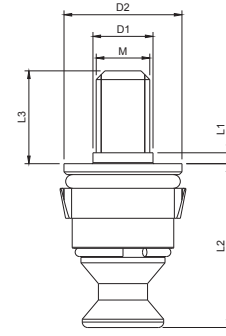
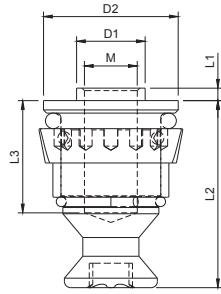


Uitwendige schroefdraad

QMD-Zc spantappen

Deze spantappen hebben een zero-point functie waarmee een repeteer nauwkeurigheid van 0.005mm gecreëerd kan worden. De spantappen hebben een pasrand voor exacte positionering.

Artikelnr.	Model	D1	D2	L1	L2	M	L3	T	Verp.
Met inwendige schroefdraad:									
0305.4103	QMD-Zc-IM3	3.5	10	1.0	15	M3	6	T20	1
0305.4104	QMD-Zc-IM4	4.5	10	1.0	15	M4	8	T20	1
0305.4105	QMD-Zc-IM5	5.5	10	1.0	15	M35	8	T20	1
0305.4106	QMD-Zc-IM6	6.5	10	1.0	15	M6	8	T20	1
Met uitwendige schroefdraad:									
0305.4303	QMD-Zc-EM3	3.5	10	1.0	15	M3	6.5	T20	1
0305.4304	QMD-Zc-EM4	4.5	10	1.0	15	M4	7.5	T20	1
0305.4305	QMD-Zc-EM5	5.5	10	1.0	15	M5	8.5	T20	1
0305.4306	QMD-Zc-EM6	6.5	10	1.0	15	M6	11.5	T20	1



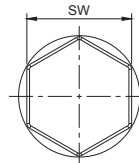
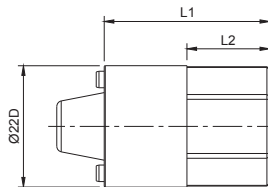
Inwendige schroefdraad

Uitwendige schroefdraad

QMD-Ac spantappen

Deze spantappen hebben een uitrichtende functie waarmee een repeteer nauwkeurigheid van 0.005mm gecreëerd kan worden. De spantappen hebben een pasrand voor exacte positionering.

Artikelnr.	Model	D1	D2	L1	L2	M	L3	T	Verp.
Met inwendige schroefdraad:									
0305.6103	QMD-Ac-IM3	3.5	10	1.0	15	M3	6	T20	1
0305.6104	QMD-Ac-IM4	4.5	10	1.0	15	M4	8	T20	1
0305.6105	QMD-Ac-IM5	5.5	10	1.0	15	M35	8	T20	1
0305.6106	QMD-Ac-IM6	6.5	10	1.0	15	M6	8	T20	1
Met uitwendige schroefdraad:									
0305.6303	QMD-Ac-EM3	3.5	10	1.0	15	M3	6.5	T20	1
0305.6304	QMD-Ac-EM4	4.5	10	1.0	15	M4	7.5	T20	1
0305.6305	QMD-Ac-EM5	5.5	10	1.0	15	M5	8.5	T20	1
0305.6306	QMD-Ac-EM6	6.5	10	1.0	15	M6	11.5	T20	1

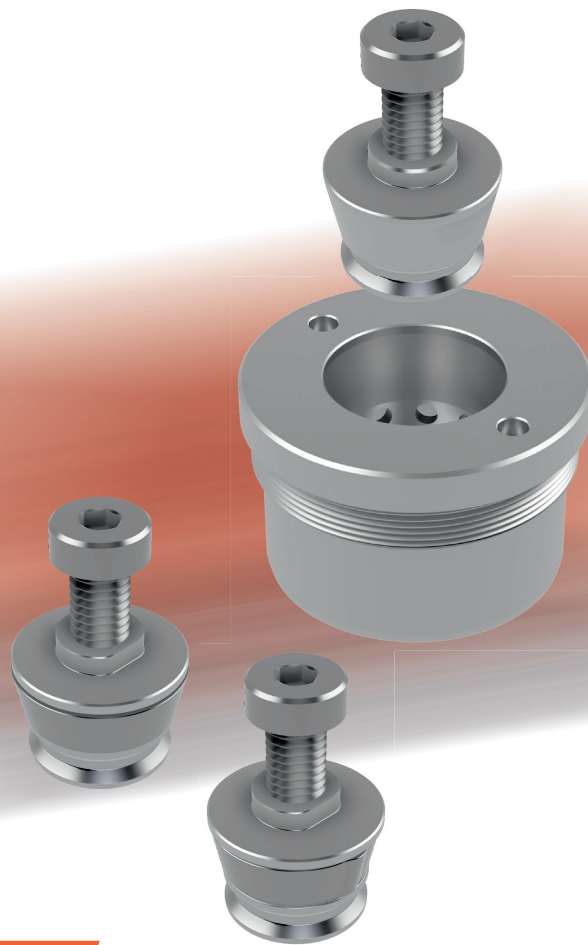


QMA montagesleutels

Artikelnr.	Model	D	L1	L2	SW	Verp.
0380.0001	QMA-MKZ	22	30	15	19	1
0380.0002	QMA-MKC	22	30	15	19	1

DE SNELWISSEL MODULE MET DE HOOGSTE SPANKRACHT!

Deze spanmodule heeft maar liefst een
houdkracht van >35.000N, en dat terwijl
zijn inbouwafmeting slechts $\varnothing 47.5 \times 31$ mm is.



PENTA QUICKCHANGE

Toepassing

Deze robuuste snelwissel spanmodules worden toegepast in veeleisende wisselingen in zeer veel toepassingen waar een hoge houdkracht vereist is. Deze modules kunnen eenvoudig ingebouwd worden in bestaande systemen en machines zoals (spuitgiet)matrijzen, montagelijnen, spansystemen waaronder ook tbv. 5-assige bewerkingscentra, etc. Geschikt voor vele industrieën zoals de verspanende en spaanloze bewerkingsindustrie, farmaceutische-, chemische-en levensmiddelen industrie.

Hoe het werkt

Deze modules genereren een bewonderenswaardig hoge span- en houdkracht. De modules worden door veerdruk gesloten en pneumatisch geopend. Hierdoor zijn de modules drukloos gespannen.

De voordelen

- Slechts met 5.5 bar luchtdruk geopend, dus geen drukverhogers nodig.
- De spantappen kunnen met standaard bevestigingsmaterialen tot M10 gemonteerd worden.
- Klantspecifieke spantappen mogelijk.

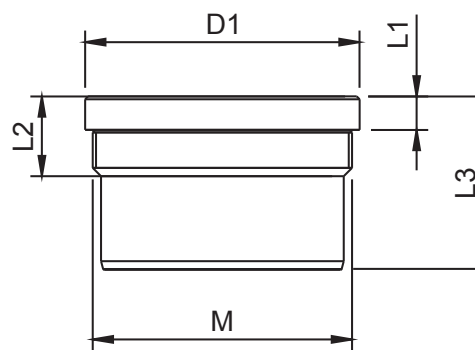
Technische details

Spankracht	> 1500N
Houdkracht	> 35.000N
Repeteer nauwkeurigheid *	< 0.005mm
Luchtdruk bediening min/max	5.5/8.0bar
Volume openen	0.18cm ³
Compensatie XY **	Max. 0.1mm

*: met gebruik van centrerende spantappen QPD-Z__

** : met gebruik van klemmende (zwevende) spantappen QPD-F__

QPC PENTA SPANMODULES



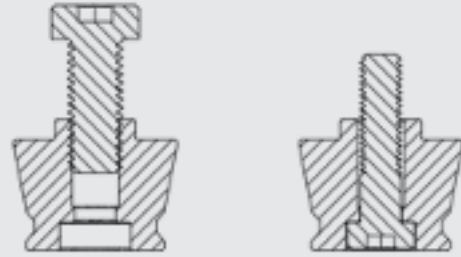
QPC Penta spanmodules:

Met deze modules kunnen de QPD-F__ en QPD-Z__ spantappen gebruikt worden. In combinatie met de QPD-Z spantappen kan een repeteernauwkeurigheid van 0.005mm bereikt kan worden.

Artikelnr.	Model	D1	M	L1	L2	L3	Verp.
1001.0206	QPC2.0-Z-06	Ø47.5 h6	M45x1	5.8	14	30	1

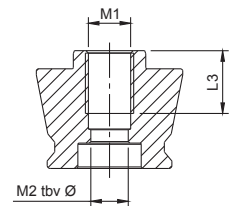
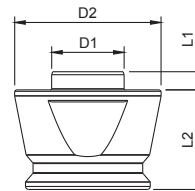
QPD spantappen:

Alle spantappen kunnen zowel vanaf de onderzijde gemonteerd worden als vanaf de bovenzijde. Vanaf de bovenzijde heeft de voorkeur. Mocht een systeem niet meer geopend kunnen worden, zijn de montagemiddelen bereikbaar en kan daardoor het spantap gedemonteerd worden.

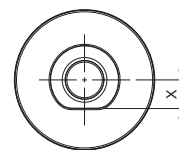


QPD-F spantappen:

Deze spantappen hebben alleen een klemmende functie en kunnen in XY richting tot 0.1mm afwijking compenseren.

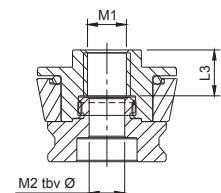
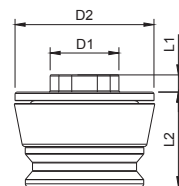


Artikelnr.	Model	D1	D2	L1	L2	M1	M2	L3	SW	Verp.
1005.0108	QPD-F-M6/8	12	24.2	3	16.5	M8	M6	10	20	1
1005.0110	QPD-F-M10/8	14	24.2	3	16.5	M10	M8	10	20	1

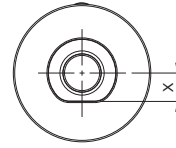


QPD-Z spantappen:

Deze spantappen hebben een zero-point functie waarmee een repeteer nauwkeurigheid van 0.005mm gecreëerd kan worden. De spantappen hebben een pasrand voor exacte positionering.

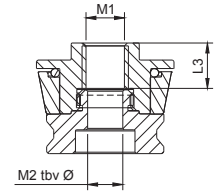
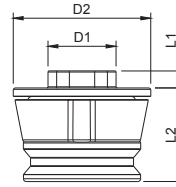


Artikelnr.	Model	D1	D2	L1	L2	M1	M2	L3	X	Verp.
1005.1108	QPD-Z-M6/8	12	24.2	3	16.5	M8	M6	10	5	1
1005.1110	QPD-Z-M10/8	14	24.2	3	16.5	M10	M8	10	5	1

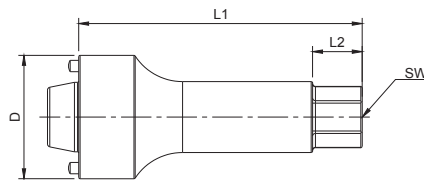


QPD-A spantappen:

Deze spantappen hebben een uitrichtende functie waarmee samen met een centrerende spantap, een repeteer nauwkeurigheid van 0.005mm gecreëerd kan worden. De spantappen hebben een pasrand voor exacte positionering.



Artikelnr.	Model	D1	D2	L1	L2	M1	M2	L3	X	Verp.
1005.2108	QPD-A-M6/8	12	24.2	3	16.5	M8	M6	10	5	1
1005.2110	QPD-A-M10/8	14	24.2	3	16.5	M10	M8	10	5	1

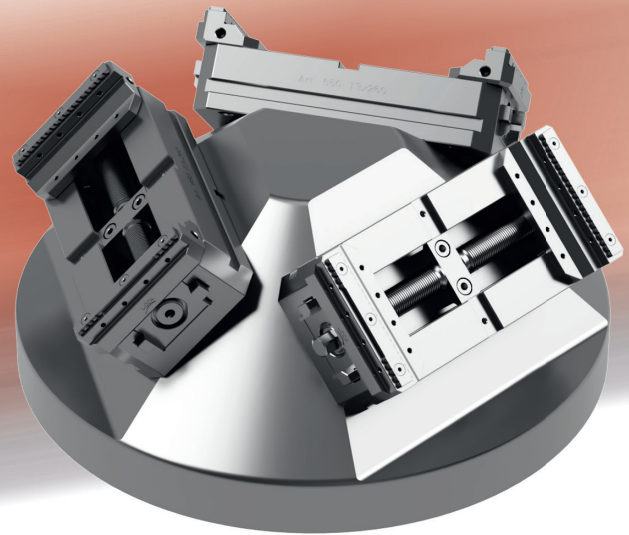


QPA montagesleutel:

Artikelnr.	Model	D	L1	L2	SW	Verp.
1080.0001	QPA-MK	Ø43.5	100	17	19	1

CREËER JE EIGEN NULPUNT SPANSYSTEEM.

Daar waar andere fabrikanten met standaard afmetingen werken, biedt Tepas Clamping Systems juist om te kiezen voor de meest ideale afmetingen voor elke gebruiker.



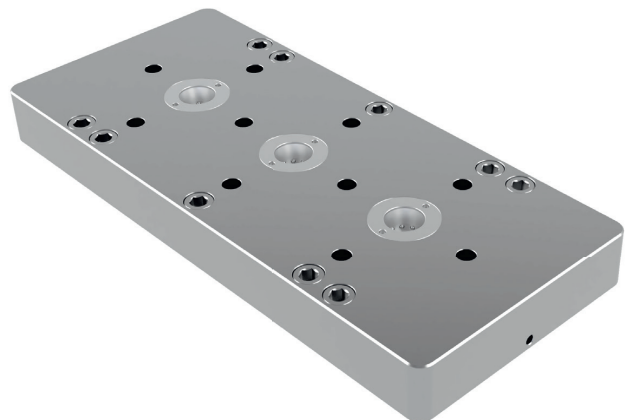
QUICKCHANGE SPANUNITS

Toepassing

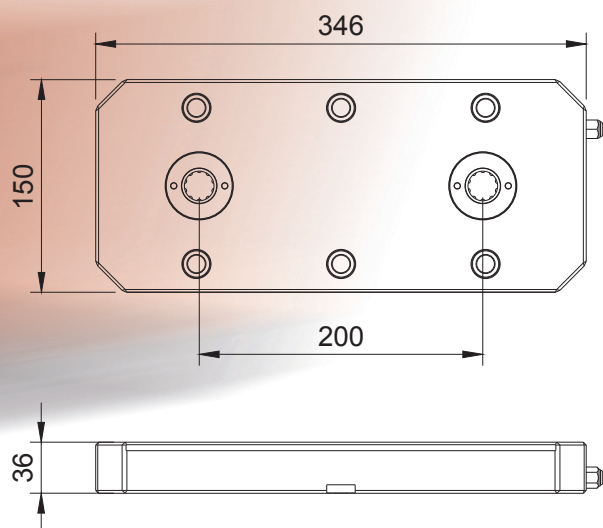
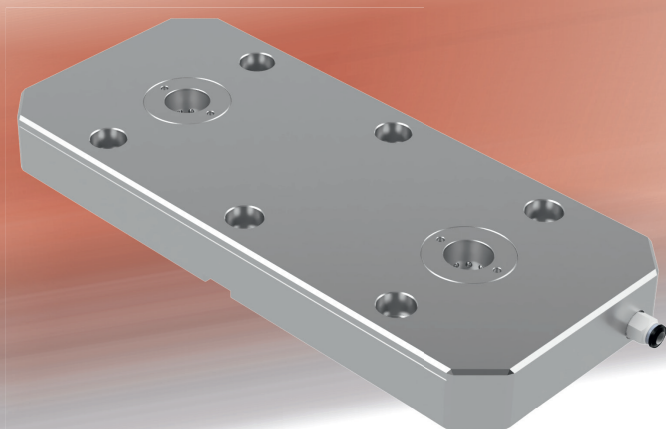
Deze robuuste snelwissel spanmodules worden toegepast in veeleisende wisselingen in zeer veel toepassingen waar een hoge houdkracht vereist is. Deze modules kunnen eenvoudig ingebouwd worden in bestaande systemen en machines zoals (spuitgiet)matrijzen, montagelijnen, spansystemen waaronder ook tbv. 5-assige bewerkingscentra, etc. Geschikt voor vele industrieën zoals de verspanende en spaanloze bewerkingsindustrie, farmaceutische-, chemische-en levensmiddelen industrie.

Hoe het werkt

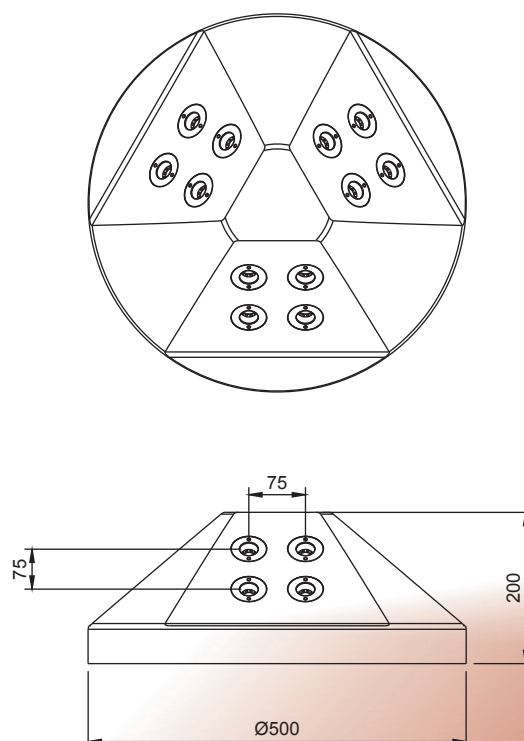
Deze modules genereren een bewonderenswaardig hoge span- en houdkracht. De modules worden door veerdruk verregeld en pneumatisch geopend. Hierdoor zijn de modules drukloos gespannen.



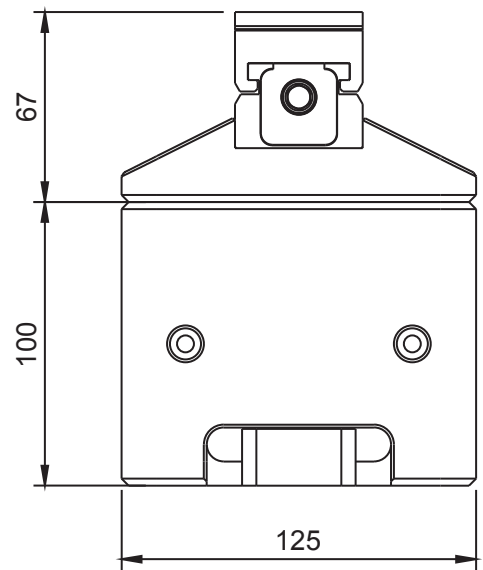
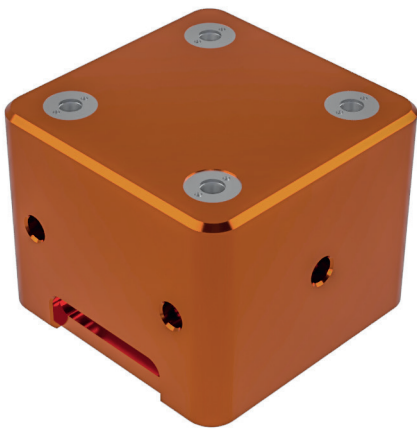
PENTA OPSPANPLAAT MET STEEK 200MM VOOR HAAS CNC MACHINE



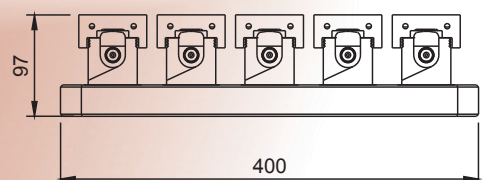
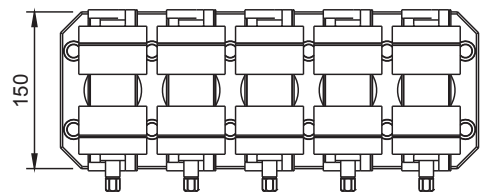
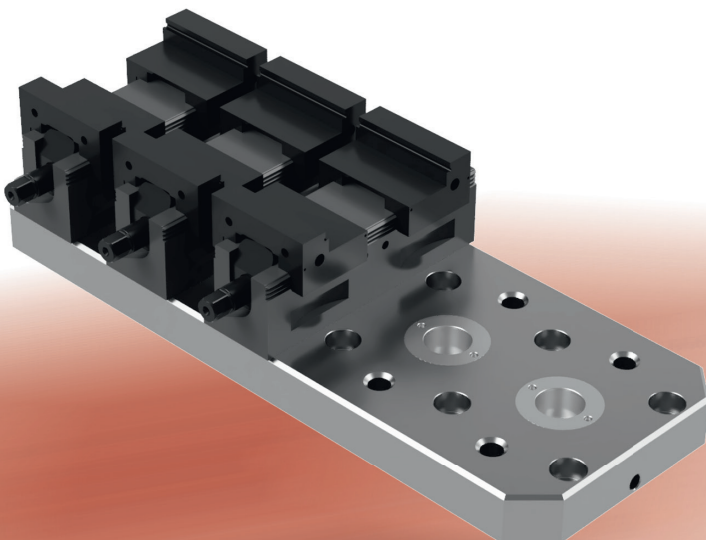
PENTA SPANCONSOLE VOOR 5-ASSIGE MACHINES



MINI SPANUNIT VOOR 5-ASSIGE MACHINE



PENTA OPSPANPLAAT MET STEEK 75MM VOOR 5 KLEMMEN





DISTIBUTIE NETWERK



NEDERLAND

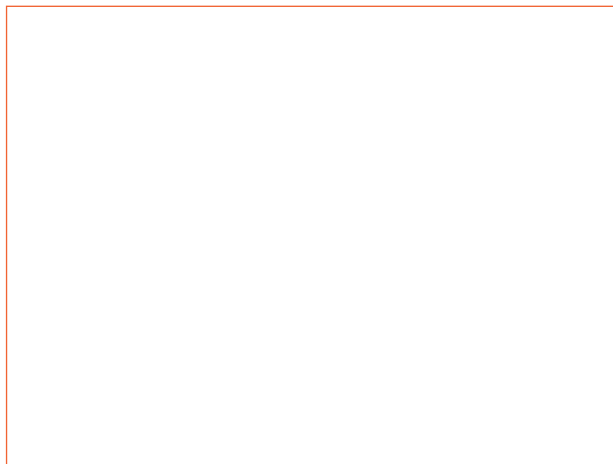
Quality Tools Holland B.V.
Dukaatstraat 14
4879 AD ETTEN-LEUR

+31 76 571 5800
office@qualitytoolsholland.nl
www.qualitytoolsholland.nl

BELGIË

Irontec SA
Rue Robesse, 28a
6041 Gosselies

+32 71 800 200
info@irontec.be
www.irontec.be



TEPAS
CLAMPING SYSTEMS

Dukaatstraat 14
4879 AD Etten-Leur
T +31 (0)76 572 03 00
E office@tepasclamping.com
I www.tepasclamping.com